

# Délinquance sur Fonsorbes de 2016 à 2022

SOURCES DES DONNEES :

<https://ssmsi.shinyapps.io/donneesterritoriales/>

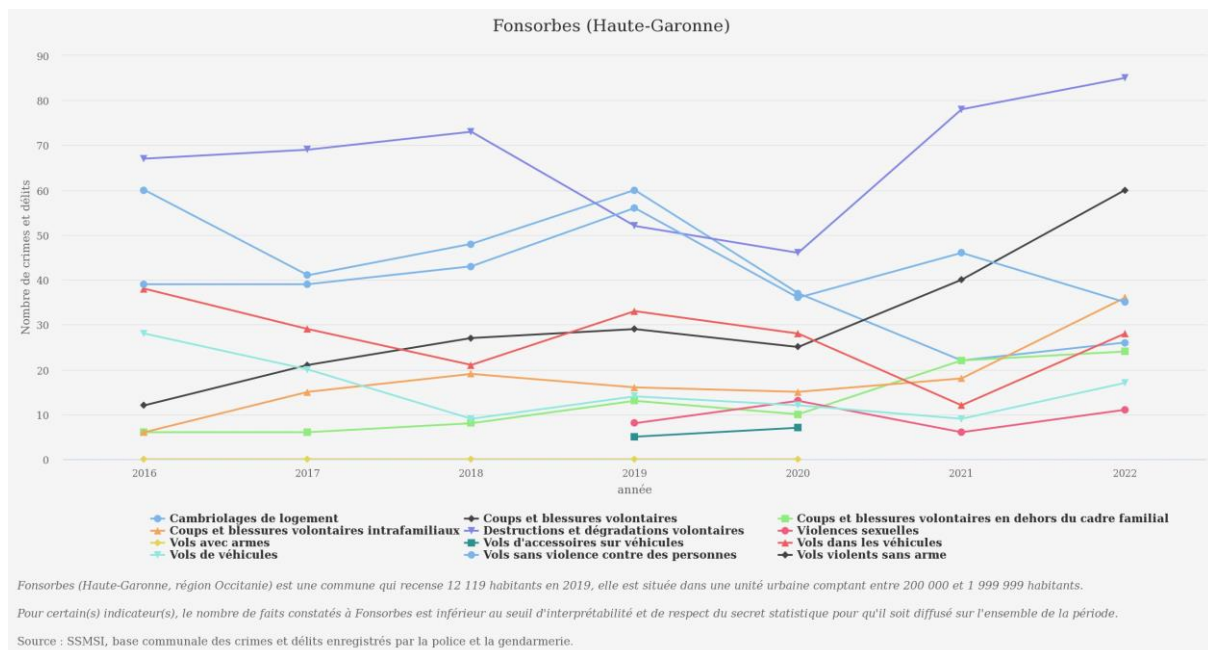
## 1. DELINQUANCE EN NOMBRE DE DELITS :

Après une légère baisse en 2020 (effet confinement COVID) , la délinquance repart à la hausse dans tous les domaines, hors mis les vols sans violence contre des personnes.

Le délit le plus fréquent est la destruction et dégradation volontaires.

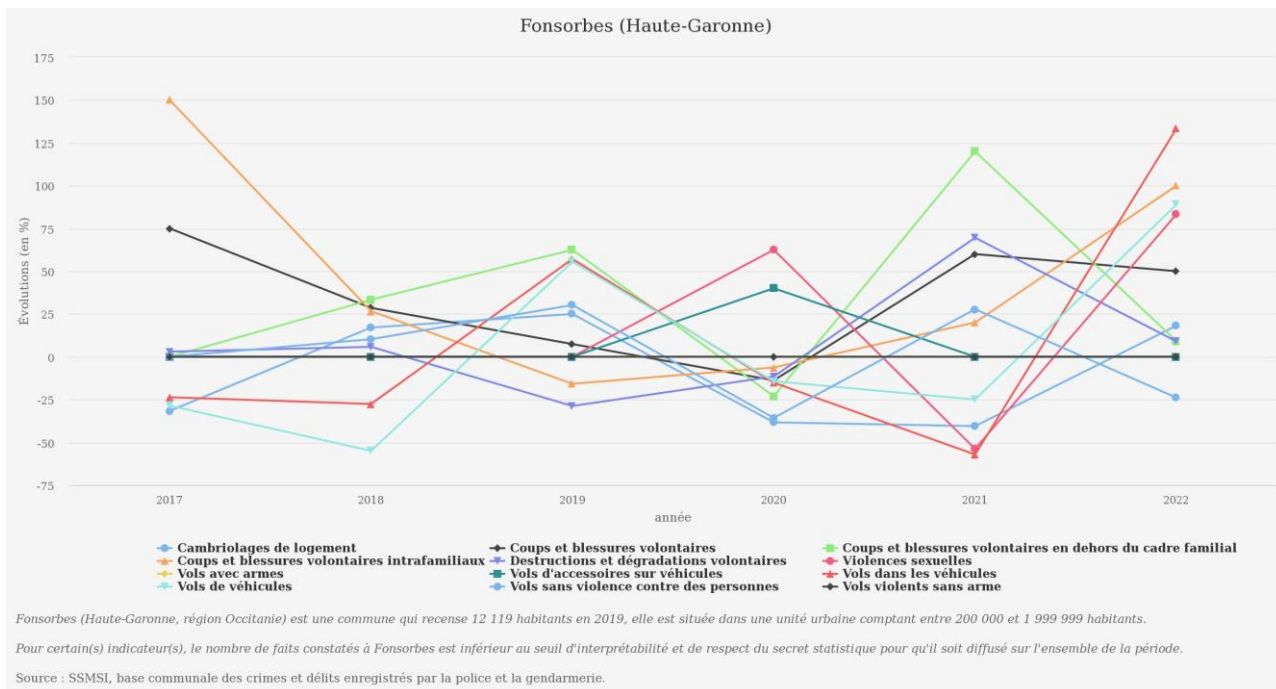
Le cambriolage de logements reste constant.

Le vol d'accessoires sur véhicule, le vol avec arme, le vol d'accessoires sur véhicule, le vol violent sans arme n'est pas significatif sur Fonsorbes.



## 2. DELINQUANCE EN TERME D'ÉVOLUTION (%)

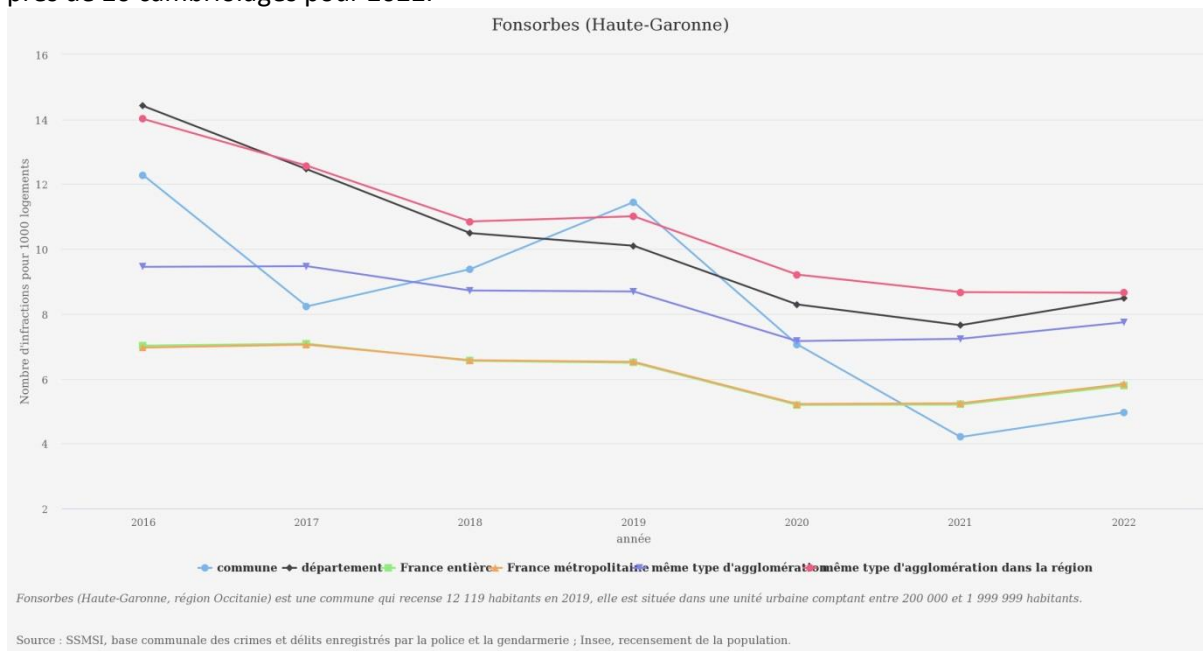
Les 2 délits qui ont progressé le plus sont les violences sexuelles et les vols dans les véhicules.



### 3. CAMBRIOLAGES DE LOGEMENT (NOMBRE POUR 1000 LOGEMENTS, A MULTIPLIER PAR 4 POUR FONSORBES) :

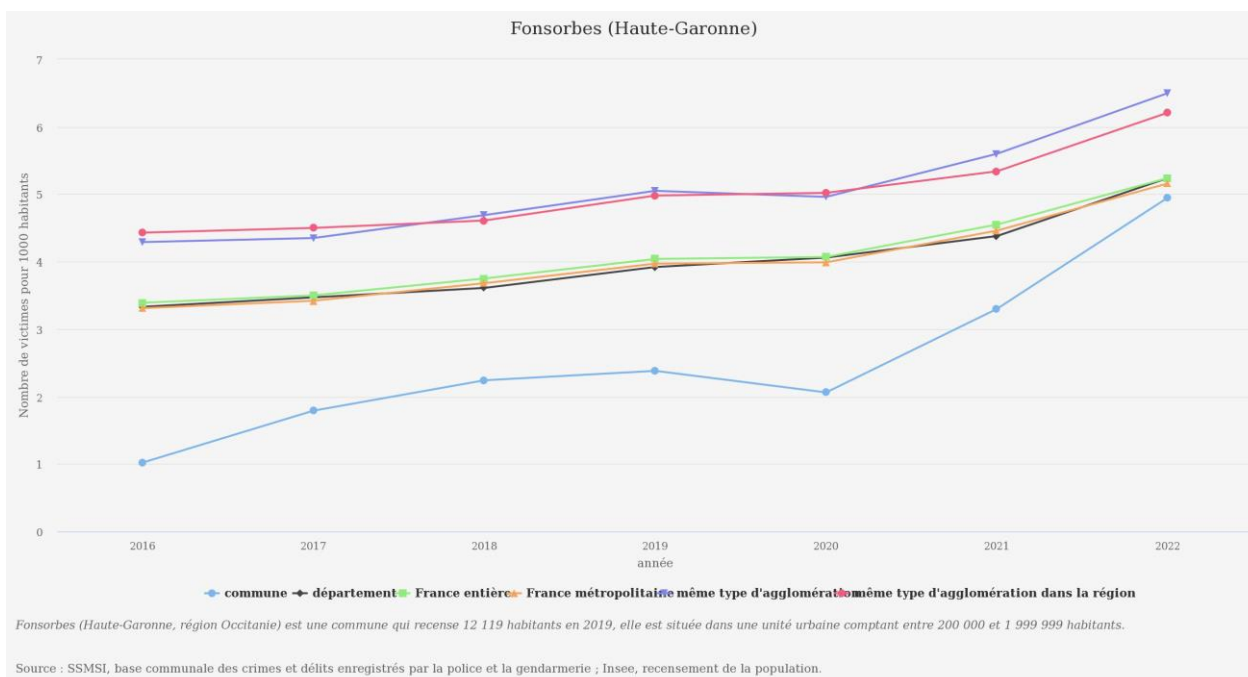
Ce type de délit reste en dessous la moyenne nationale et départementale et des agglomérations de même taille.

Il avait chuté fortement en 2020 et 2021 (effet confinement COVID), mais il repart à la hausse, avec près de 20 cambriolages pour 2022.



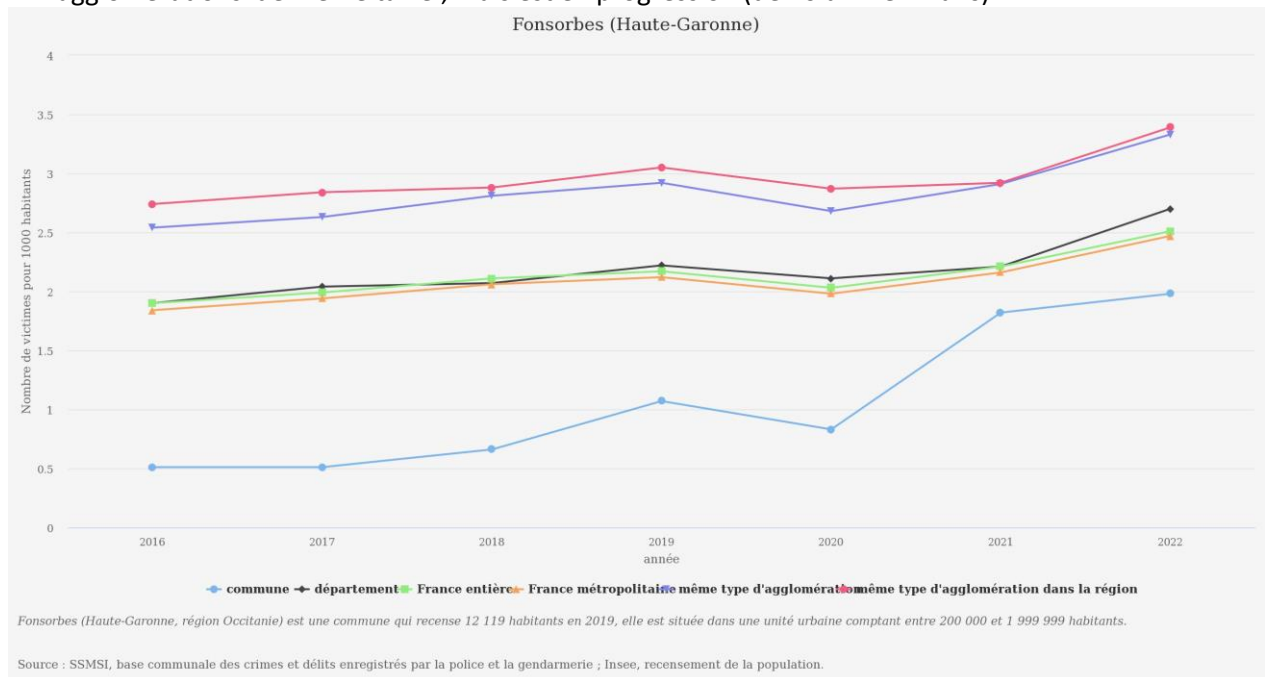
### 4. COUPS ET BLESSURES VOLONTAIRES (NOMBRE POUR 1000 HABITANTS, A MULTIPLIER PAR 12 POUR FONSORBES) :

Ce type de délits reste en dessous la moyenne nationale et départementale et des agglomérations de même taille, mais est en très forte progression (de 25 à 60 en 2 ans)



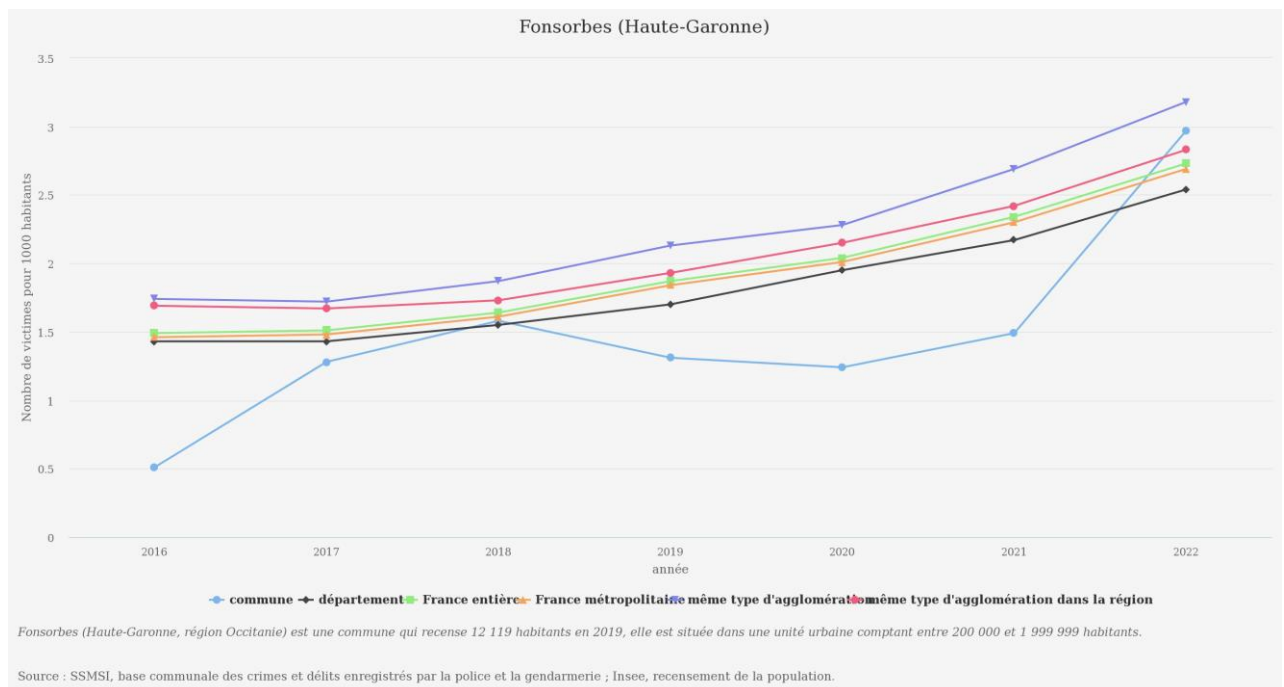
5. COUPS ET BLESSURES VOLONTAIRES EN DEHORS DU CADRE FAMILIAL : (NOMBRE POUR 1000 HABITANTS, A MULTIPLIER PAR 12 POUR FONSORBES)

Ce type de délits reste en dessous la moyenne nationale et départementale et des agglomérations de même taille ; mais est en progression (de 10 à 24 en 2 ans)



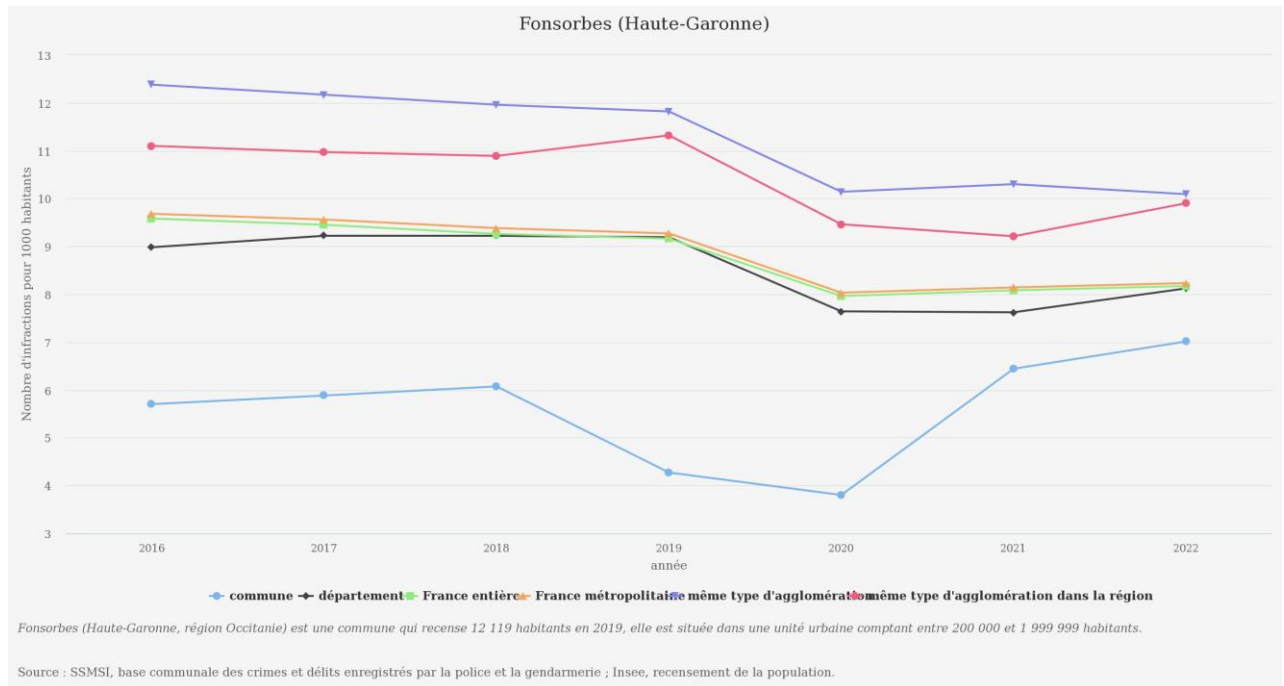
6. COUPS ET BLESSURES VOLONTAIRES INTRAFAMILIAUX : (NOMBRE POUR 1000 HABITANTS, A MULTIPLIER PAR 12 POUR FONSORBES)

Ce type de délits rattrape la moyenne nationale et départementale et des agglomérations de même taille ; en progression (de 17 à 36 sur la dernière année 2022)



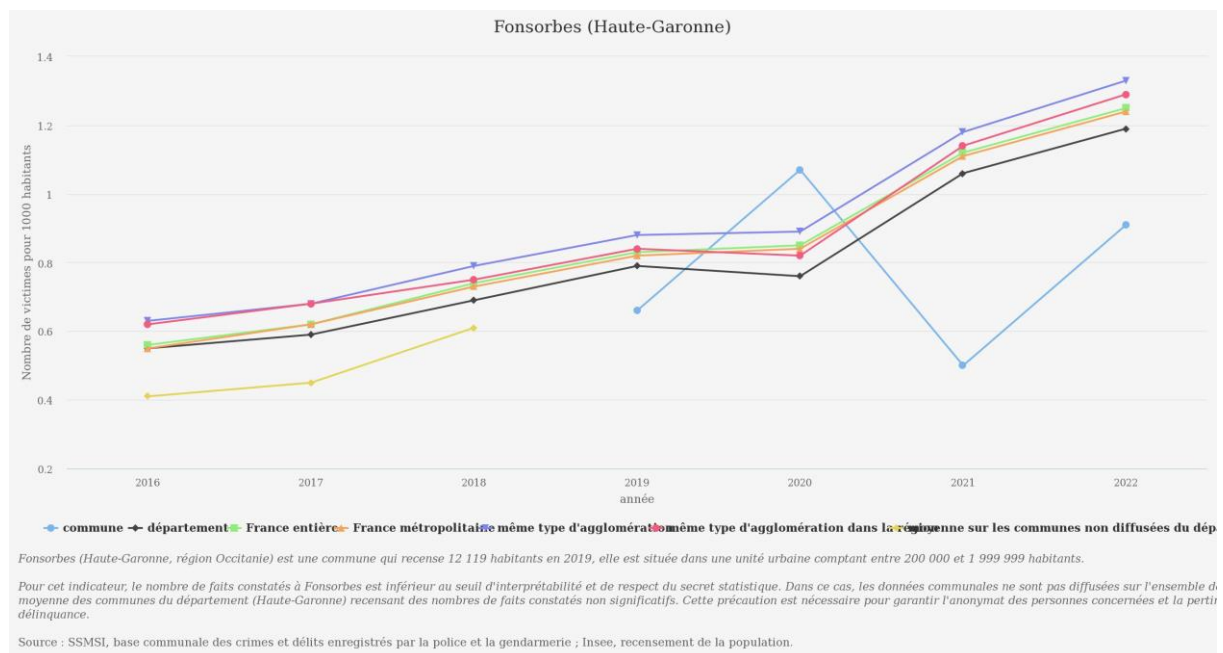
7. DESTRUCTIONS ET DEGRADATIONS VOLONTAIRES : (NOMBRE POUR 1000 HABITANTS, A MULTIPLIER PAR 12 POUR FONSORBES)

Ce type de délits reste en dessous la moyenne nationale et départementale et des agglomérations de même taille ; mais est en progression (de 45 à 84 en 2 ans)



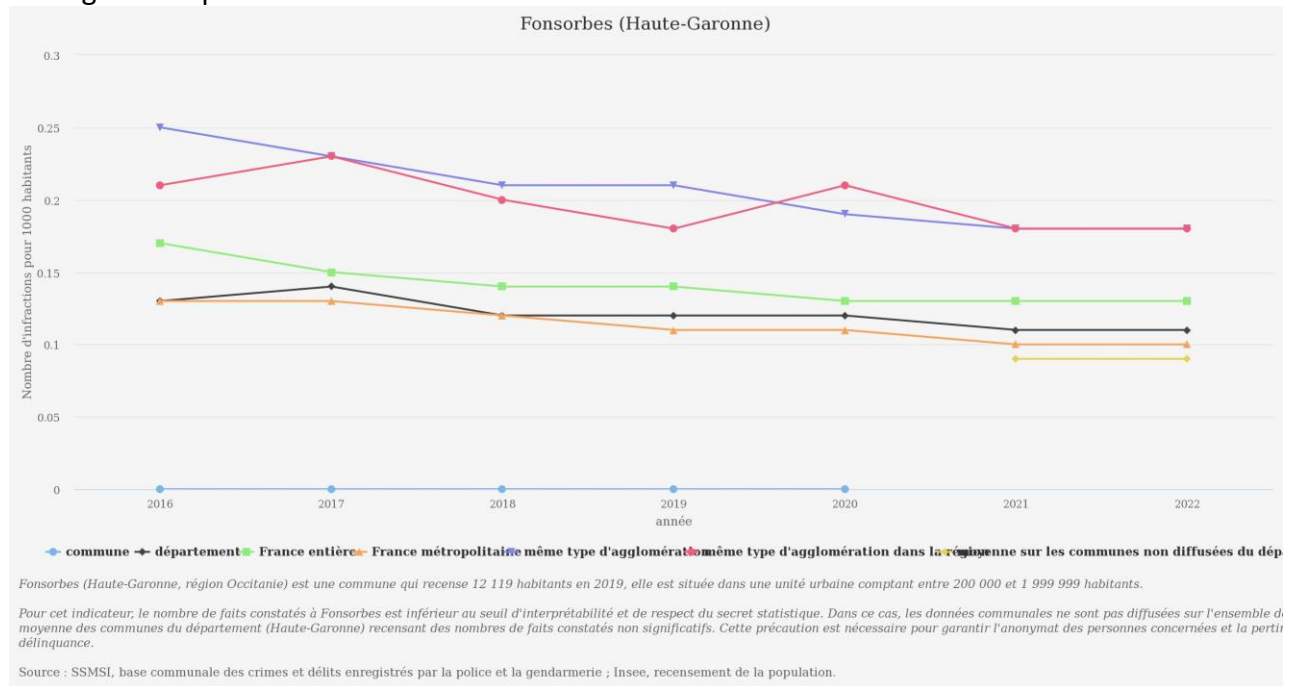
8. VIOLENCE SEXUELLES : (NOMBRE POUR 1000 HABITANTS (NOMBRE POUR 1000 HABITANTS, A MULTIPLIER PAR 12 POUR FONSORBES)

Ce type de délits est en dessous la moyenne nationale et départementale et des agglomérations de même taille, mais il remonte. Après une chute en 2021 on constate une légère remontée en 2022 (de 6 à 11)



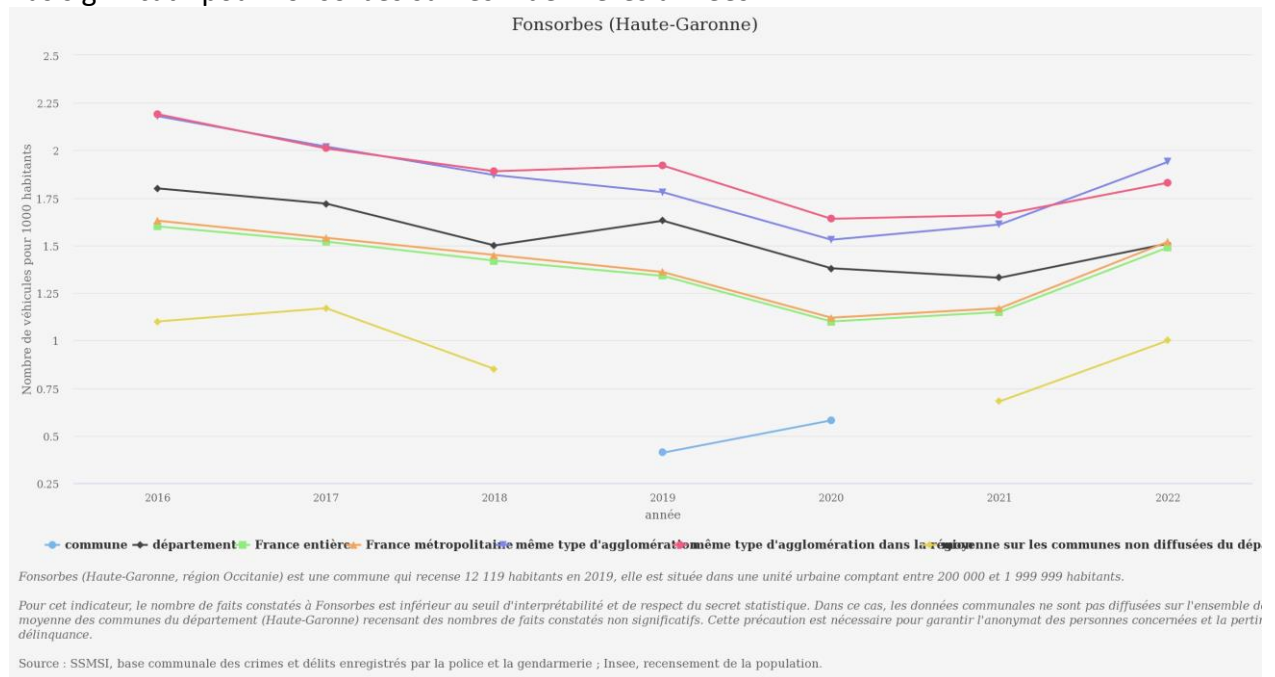
## 9. VOL AVEC ARME : (NOMBRE POUR 1000 HABITANTS, A MULTIPLIER PAR 12 POUR FONSORBES)

Pas significatif pour Fonsorbes



## 10. VOL D'ACCESSOIRES SUR VEHICULE : (NOMBRE POUR 1000 HABITANTS, A MULTIPLIER PAR 12 POUR FONSORBES)

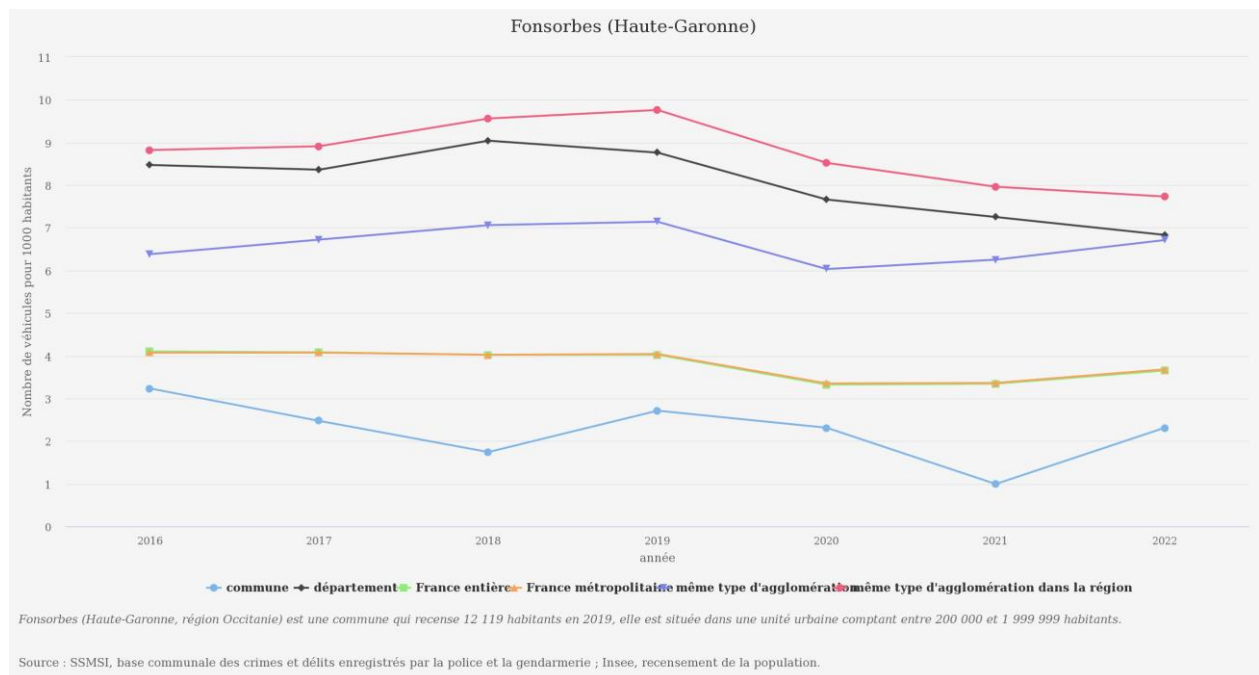
Pas significatif pour Fonsorbes sur les 2 dernières années.





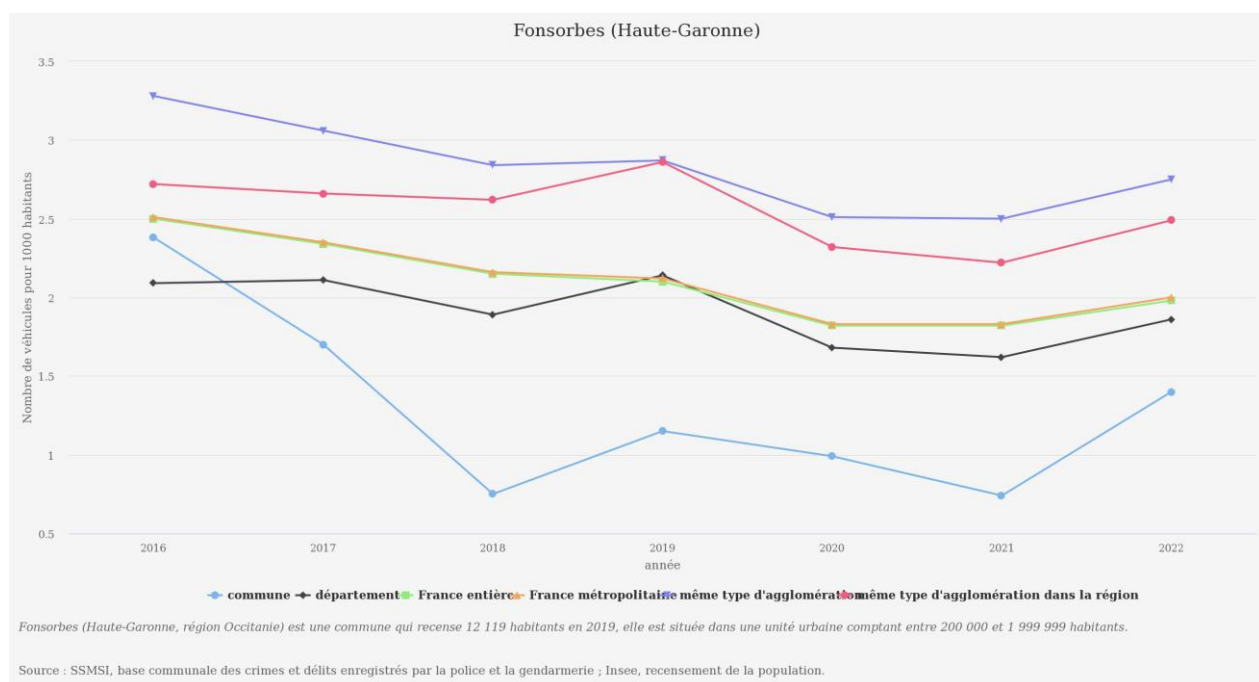
### 11. VOLS DANS LES VEHICULES : (NOMBRE POUR 1000 HABITANTS, A MULTIPLIER PAR 12 POUR FONSORBES)

Ce type de délits est en dessous la moyenne nationale et départementale et des agglomérations de même taille . Après une chute en 2020,2021 on constate une légère remontée en 2022 (de 12 à 25)



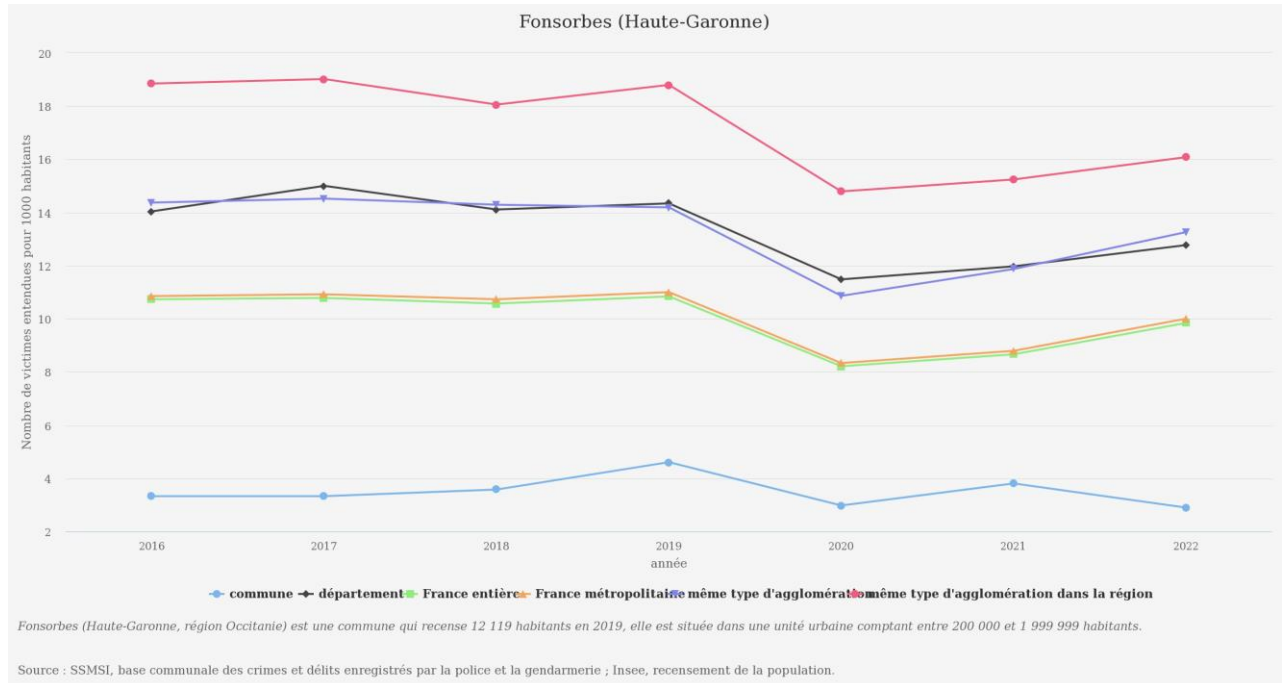
### 12. VOLS DE VEHICULES : (NOMBRE POUR 1000 HABITANTS, A MULTIPLIER PAR 12 POUR FONSORBES)

Ce type de délits est en dessous la moyenne nationale et départementale et des agglomérations de même taille . Après une chute en 2020,2021 on constate une remontée en 2022 (de 8 à 17)



**13. VOLS SANS VIOLENCE CONTRE LES PERSONNES : (NOMBRE POUR 1000 HABITANTS, A MULTIPLIER PAR 12 POUR FONSORBES)**

Ce type de délits est en dessous la moyenne nationale et départementale et des agglomérations de même taille. Il reste plutôt constant autour d'une quarantaine



**14. VOLS VIOLENTS SANS ARME : (NOMBRE POUR 1000 HABITANTS, A MULTIPLIER PAR 12 POUR FONSORBES)**

Pas significatif pour Fonsorbes

